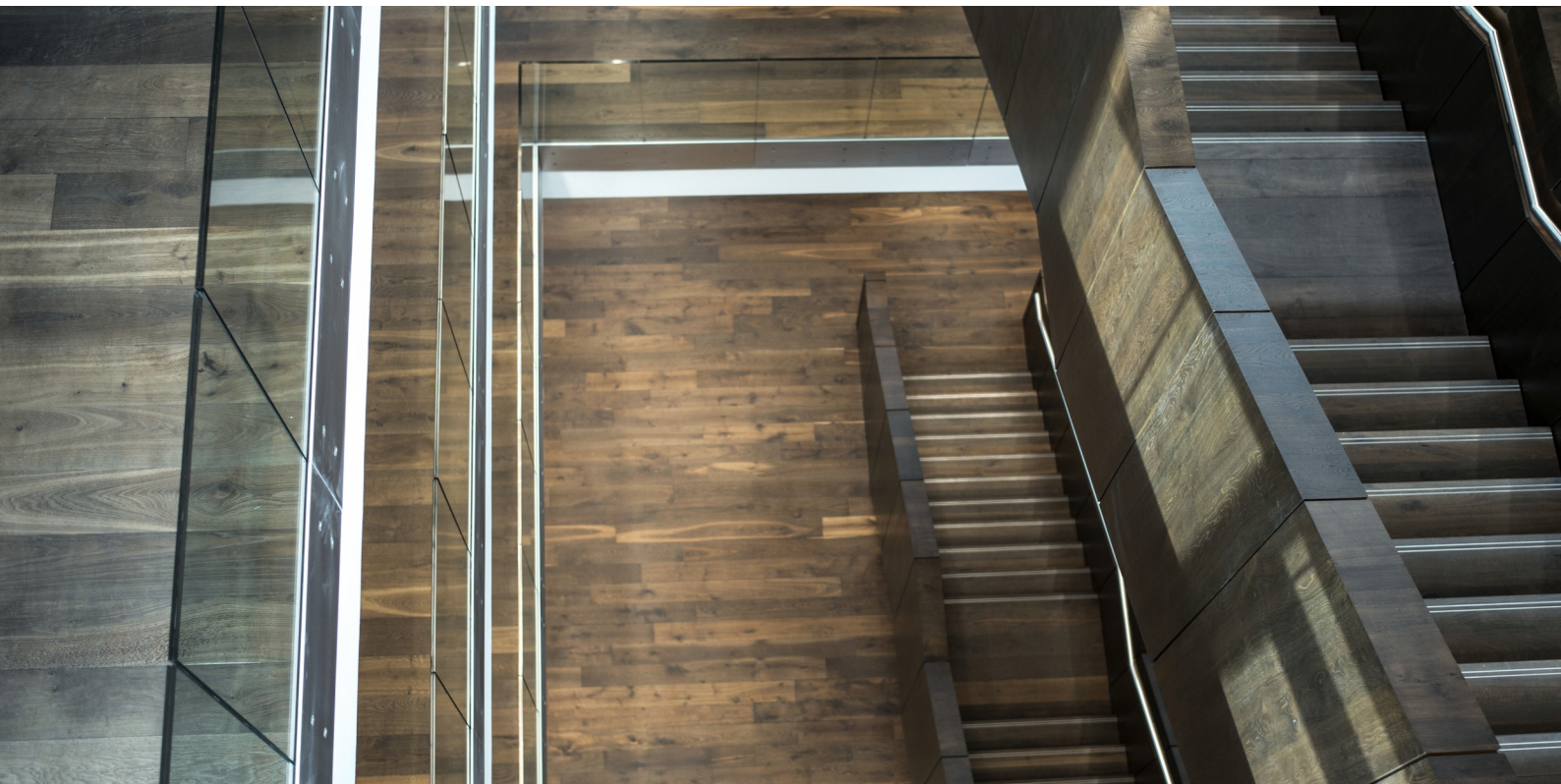


# HØRNING PARKET

## Bestseller domicil, Aarhus

Reference



### Projektbeskrivelse

Tøjfirmaet Bestsellers domicil består af en række bygningskroppe, der ligger forskudt i forhold til hinanden og er forbundet af forskellige udearealer indimellem, fx atrier, terrasser og taghaver.

Blandingen af kontorer og udearealer skaber en fornemmelse af, at der er tale om en by i byen. Komplekset, der har kanaler og vand på alle fire sider, markerer indgangen til den nye, urbane bydel på Aarhus' havnefront.

Bygningen rummer ca. 800 arbejdspladser samt showrooms, auditorium, foto- og filmstudier, en stor kantine og fælles faciliteter til modeshows og konferencer. Under bygningen er der tre kælderniveauer med 450 p-pladser og ca. 400 cykelparkeringspladser.

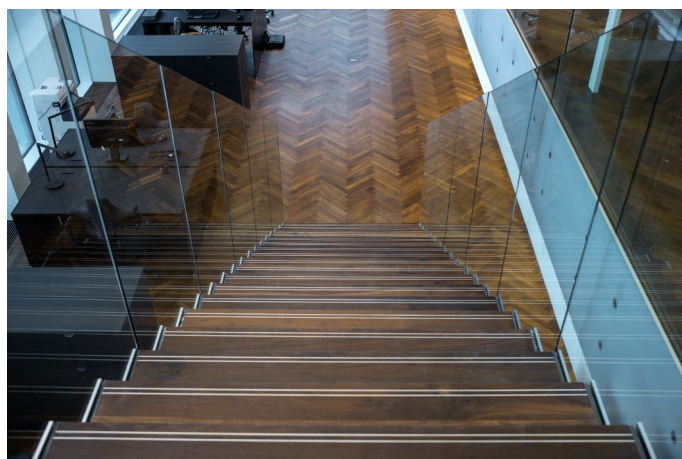
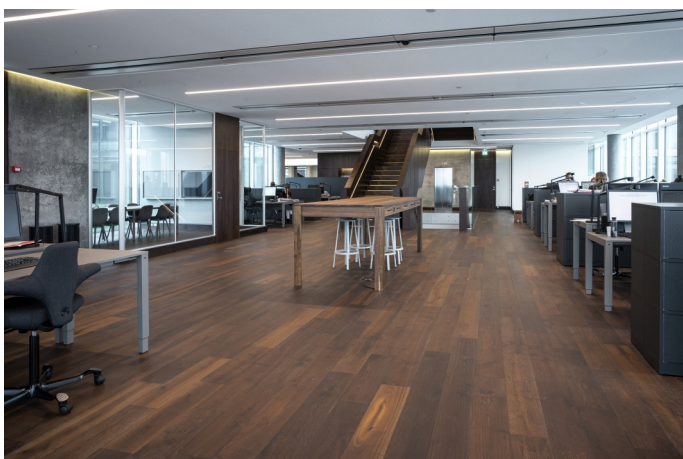
Bygningens facader består af to forskellige principper: De langsgående syd- og nord-facader består af relief-fer af lys natursten, som indrammer dybe vindues-nicher. I kontrast hertil er de tværgående facader mod hhv. øst og vest enkle, transparente glasfacader indrammet af natursten.

Kontorkomplekset gør brug af bl.a. havvandskøling og solceller og er planlagt som et byggeri i lavenergi-klasse 2015, dvs. med et energiforbrug, der er 50 pct. mindre end bygningsreglementets mindstekrav.

Hørning Parket blev valgt på grund af evnen til at efterkomme bygherrens og arkitektens specifikke krav til gulvets røgede og rustikke udtryk. Det store volumen og de strenge krav til kvalitet i specialudførelser er en naturlig opgave for Hørning Parket at løse.

## HØRNING PARKET Reference Bestseller domicil, Aarhus

### Interiør fotos



### Projektdata

Arkitekt: C.F. Møller.

Gulvtype: Røget Eg Plank, Sildeben Røget Eg.

Udførselsår: 2015.