

# HORNING®



FLOORS FOR GENERATIONS

# FLOORS FOR GENERATIONS

Med kvalitetstræ, tidløst design og godt gammeldags håndværk  
lægger Hørning fundamentet for fremtidens bæredygtige arkitektur.



#### I dag som dengang

Der løber en 100-årig håndværksmæssig rød tråd gennem kun fire værkfæder fra de brølende 20'ere og til den virksomhed Hørning er i dag.



## ÉT ÅRHUNDREDE MED DANSK HÅNDVÆRK

Lige siden den beskedne start i 1925 har drivkraften været ønsket om at skabe unikke trægulve til generationer af liv.

Ingen kopier, kun respektfuld forarbejdning af naturens smukkeste materiale i kombination med en fundamental lyst til at skabe noget ægte; noget der rent faktisk holder – både funktionelt og æstetisk. Man kan kalde det dedikation, vi kalder det for Floors for Generations. For lige præcis sådan har vi værnet om vores danske produktion af skræddersyede gulvløsninger de sidste 100 år. Og det vil vi fortsætte med de næste århundrede i bæredygtighedens ånd.

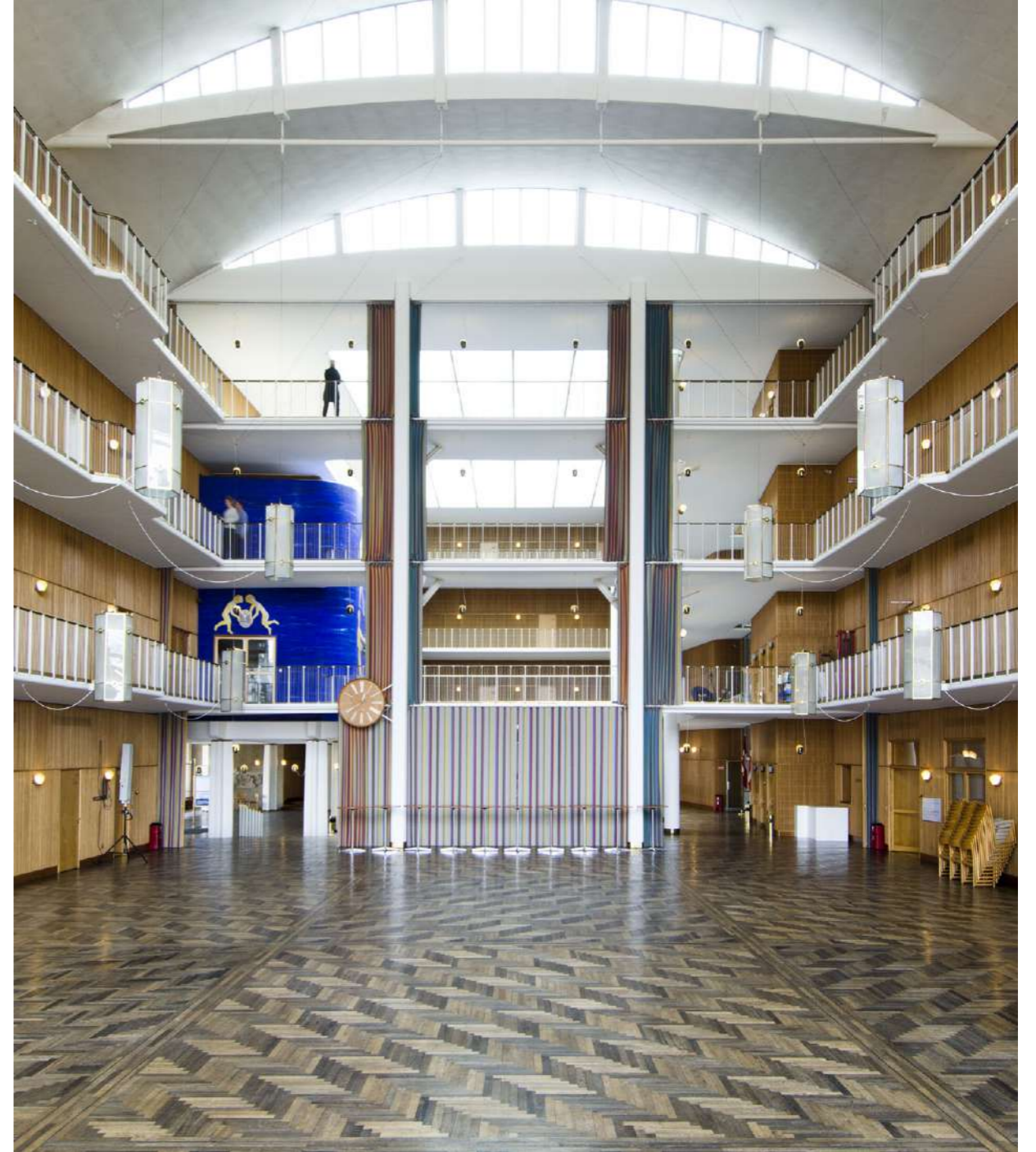
Velkommen til Hørning

# RÅDHUSET I SMILETS BY

Ualmindeligt smukt moseeg fra Hørning lagt i et spektakulært tredimensionelt mønster stjæler al opmærksomhed, når man første gang træder ind over dørtærsklen til rådhuset i Aarhus. Den ikoniske bygning er designet sidst i 1930'erne af Arne Jacobsen, som vist ikke kræver nogen introduktion, og er et perfekt eksempel på dansk funktionalisme.



Eg, roget eg og 7000 år gammelt moseeg - et unikt sildeben lagt i et mønster med flere længder.



Det tredimensionelle mønster bryder på elegant vis den tårnhoje symmetri i rådhushallen.



# KØBENHAVNS LUFTHAVN

Når vi siger Floors for Generations, mener vi også generationer af rejsende. Hørning har i mere end 60 år lagt gulv til millioner af travle gæster og trolleys i Københavns Lufthavn. Gulvene er lagt i flere etaper i takt med lufthavnens udvidelser - senest i 2018 - og dækker nu 25.000 kvadratmeter med massiv jatoba, eg, ask og bilinga.



## 100 ÅRS DEDIKATION TIL TRÆGULVE

Træ er et levende materiale, som fra naturens side er udstyret med fantastiske egenskaber, der gør det ideelt som underlag for livets gang. Men det kræver både erfaring, finesse og håndværksmæssig tæft at fremelske træets iboende skønhed samtidig med, at den naturlige styrke bevares til fulde. Det er i al beskedenhed det, vi gør.

Erfaringer fra rådhuset i Aarhus, Københavns lufthavn, Nationalbanken og 100 års historie viser, at et vedligeholdt massivt trægulv fra Hørning pudses eller slibes med helt op til 25 års interval alt afhængigt af brugsområdet. Således lægger massive trægulve fra Hørning velvilligt årringe til de næste generationer.

# BÆREDYGTIGHED ER VORES VIGTIGSTE RÅVARE

Intet er uforgængeligt. Heller ikke nøje udvalgt kvalitetstræ, sourcet fra certificerede skovbrug og behandlet som det, det er: en gave fra naturens hånd. Men når du samtidig ved, at resultatet holder i generationer, føles det næsten sådan.



# INGEN BÆREDYGTIGHED UDEN BEVISER

Vores massive trægulve er produceret til at holde i generationer, og bidrager dermed, i samspil med gennemtænkt arkitektur, til en mere bæredygtig udvikling. Den slags påstande skal selvfølgelig dokumenteres. Det gør vi med følgende:



## EPD (ENVIRONMENTAL PRODUCT DECLARATION)

EPD, eller Environmental Product Declaration, er en internationalt anerkendt standard for miljødeklaration og beskriver og dokumenterer et givet byggematerials miljømæssige påvirkninger gennem hele dets livscyklus.

Med andre ord er en EPD en ensartet fortælling om, hvor meget energi der er brugt, hvor mange ressourcer, det har kostet, og hvor meget affald det har genereret at fremstille materialet.

Det sikrer entreprenører, bygherre og arkitekter fuld transparens ift. vores produkters miljøpåvirkning, herunder ressourceforbrug, affaldsgenerering og CO2-udledning.

### Gældende standarder for EPD:

#### EN 15804

Beregningsregler og grundlag for EPD'er, udgivet gennem EPD Danmark, fremgår af EN 15804:2012+A2:2019 - Bæredygtighed inden for byggeri og anlæg - Miljøvaredeklarationer - Grundlæggende regler for produktkategorien byggevarer.

#### ISO 14025

DS/EN ISO 14025:2010 Miljømærker og -deklarationer - Type III-miljøvaredeklarationer - Principper og procedurer beskriver retningslinjer for udformning af miljøvaredeklarationer af den type EPD'er hører under. (EPD Danmark har krav om 3. parts verificering af EPD).

Ovennævnte er de to vigtigste, men herudover følger de to basale LCA standarder (ISO 14040 og ISO 14044) samt EN 15942 (kommunikationsregler for business-to-business) og den tekniske vejledning CEN/TR 16970 (vejledning i implementering af EN 15804)



## EUROFINS INDOOR AIR COMFORT GOLD CERTIFICERING

Eurofins Indoor Air Comfort Gold Certificering omfatter en kvalitetssikring af vores interne processer og produkter, som er blevet testet og screenet for uønskede kemikalier.



## FSC® OG PEFC CERTIFICERING

FSC® og PEFC er internationalt anerkendte mærkningsordninger for ansvarlig skovdrift i henhold til sporbarhed, miljømæssige, sociale og økonomiske kriterier. Vi anvender FSC®- og PEFC-certificeret træ, hvor det er muligt. Men desværre er kun 1-2 % af verdens skove på nuværende tidspunkt certificerede under en global miljøordning. Derfor er efterspørgslen naturligvis langt større end udbuddet på markedet, og derfor finkammer vi hele tiden markedet for flere ansvarlige leverandører af kvalitetstræ.



## LEED OG BREEAM



Hørnings gulvløsninger bidrager blandt andet til optjening af byggepoint til LEED, DGNB og BREEM certificering af byggerier. Hele bygningen certificeres og ikke individuelle produkter. Produkter, der er inkluderet i bygningen, skal opfylde visse kriterier for at bidrage til bygningens samlede certificering. De forskellige systemer vurderer på forskellige niveauer.



## BYGGVARUBEDÖMNINGEN

En række af Hörnings gulvløsninger og tilbehør er certificerede i henhold til Byggarubedømmingen.

Byggarubedømmingen er en økonomisk sammenslutning, der har udviklet et system til bæredygtighedsvurdering af produkter på det svenske marked. Byggematerialer vurderes ud fra miljømæssige og sundhedsmæssige aspekter i henhold til Sveriges Byggindustriers vejledende byggevaredeklaration. Produkterne kan bedømmes: Undgå, Accepteret og Anbefalet.



## SORTERET EFTER PERSONLIGHED

Massivt træ er et naturmateriale. Hvert et stykke træ har sit eget udtryk, og hver en planke fra det selvsamme stykke er lige så unikt som et fingeraftryk. De forskellige sorteringsklasser sikrer maksimal udnyttelse af råvarerne. Sorteringsklasserne er ikke et udtryk for grundlæggende forskellighed i kvalitet, men viser valgmulighederne i det ønskede udtryk i gulvets udseende.

### SELECT

Gennemgående meget ensartet farvespil og træstruktur. Vækstbetingede variationer forekommer. Principielt fri for knaster og splint. Hvirvler, små ridser og tværårer, splint og brunkerne kan forekomme i minimalt omfang afhængigt af træsorten.

### NATUR

Levende udseende med naturligt farvespil og struktur. Principielt fri for åbne knaster, revner, marv mv. Hvirvler, sunde knaster, små ridser, tværårer og kiselpletter forekommer. Splint eller brunkerne forekommer afhængigt af træsort.

### RUSTIK

Meget levende udseende med alle naturlige farvevariationer og strukturer. Knaster, splint, brunkerne mv. forekommer.

### EXQUISIT

Gennemgående ensartet farvespil og træstruktur. Vækstbetingede variationer forekommer dog altid. Sunde knaster og enkelte udspartlinger af knaster og mindre revner kan forekomme. Hvirvler, små ridser og tværårer, splint og brunkerne kan forekomme i minimalt omfang. Også for denne sortering gælder at jo bredere og længere plankerne er, jo flere og større variationer, knaster mv. forekommer.

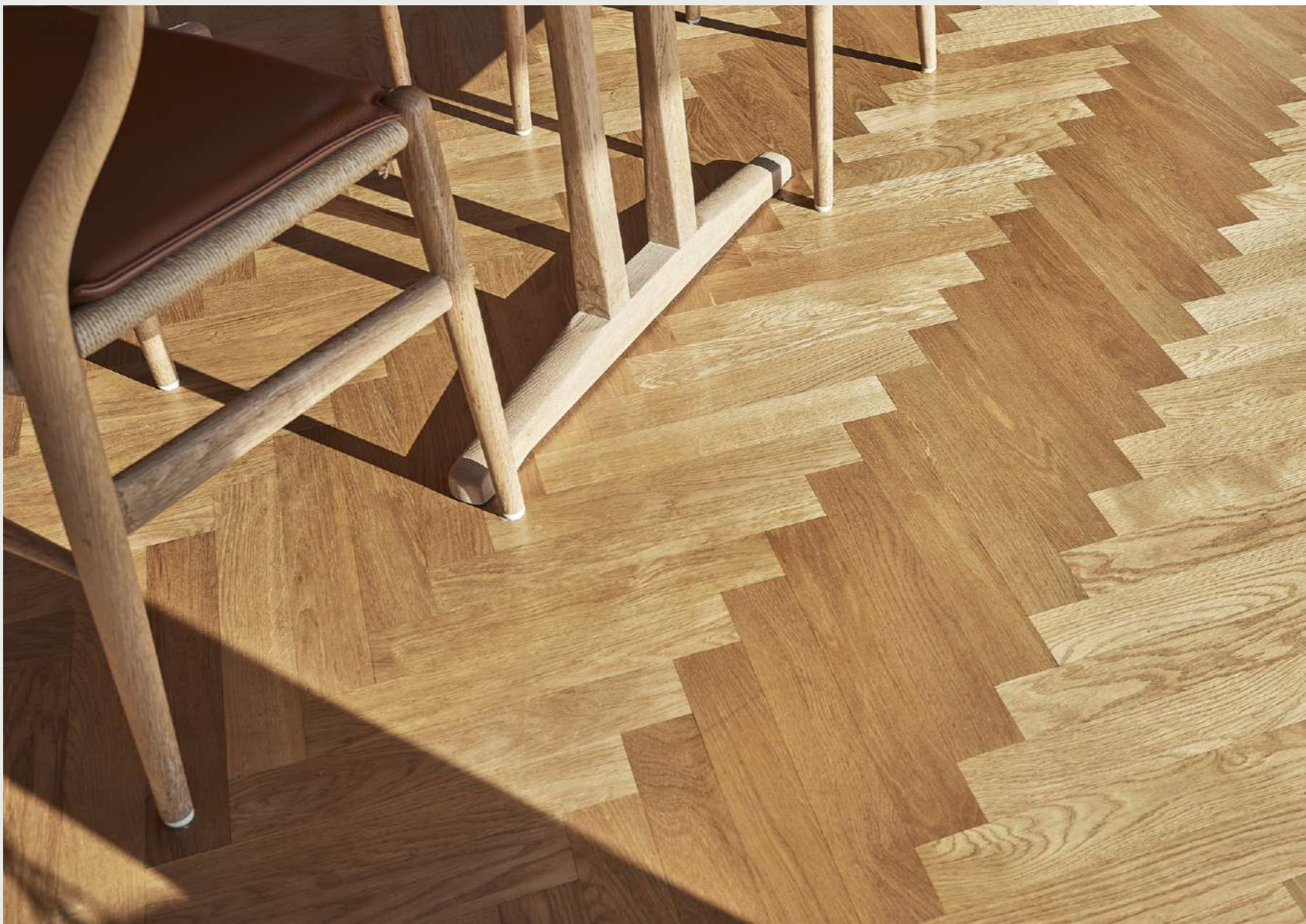
### LIVING

Levende udseende med naturligt farvespil og træstruktur. Principielt fri for åbne knaster, revner, marv mv. Hvirvler, sunde knaster, små ridser, tværårer og kiselpletter forekommer afhængigt af træsorten. Knaster forekommer naturligt i både små og store størrelser. Åbne knaster, revner mv. er udspartlet. Splint, brunkerne og marv forekommer afhængigt af træsorten.

### COUNTRY

Meget levende udseende med alle naturlige farvevariationer og træstrukturer. Knaster af alle typer, splint, brunkerne, spartling af knaster og revner forekommer. Åbne knaster, revner og spartlinger kan forekomme.





## FORM, FUNKTION OG MATERIALE I PERFEKT BALANCE

Privat villa moderniseret fra grunden og op med omdrejningspunkt i træets materielle mangfoldighed og perfekt doseret respekt for det oprindelige. Her ligger et massivt sildebensparket lige så smukt i køkkenet og under trappen som i stuen.



Elegant, ja, men kan gulvet holde til utallige ture i køkkenet? Det korte svar er ja.



Svævende trappe, betonvæg og sildeben med gummifuge til kant, er minimalisme gjort rigtigt.



Klassisk møbelhåndværk står bare lidt smukkere på perfekte sildeben og i den varme glød fra en velkommen eftermiddagssol.

ET SMUKT TRÆGULV  
HANDLER OM  
BÆREDYGTIGHED  
I MERE END  
ÉN FORSTAND



Nyt, gammelt og elegant ovenpå  
et smukt statement i gulvhøjde.

## TIDLØST & ELEGANT DESIGN

Rummene i den nyrenoverede villa står smukt med det klassiske franske sildeben, Chevron. Et gulv, som har sit markante udtryk og mønster, der forener det historiske gulvdesign med de moderne trends i nutidens arkitektur.



Med kærlig pleje klarer Chevron massiv egeparket, i sorteringsklasse Exquisit med klar olie, også jobbet i et køkken.



Præcisionshåndværket er tydeligt i overgangen fra natur til natur.



Afdæmpede toner og geometrisk leg.



Kunst kigger ind på skønt loungehjørne med stor velourflyder på massivt egetræsparket.

# ARKITEKTTEGNET VILLA

Gennemført arkitekttegnet funktisbolig. Med et ekstraordinært elegant plankegulv fremstillet af nøje udvalgte materialer.



Smuk udsigt til Castleplank i egetræ, sorteringsklasse Exquisit med klar olie.



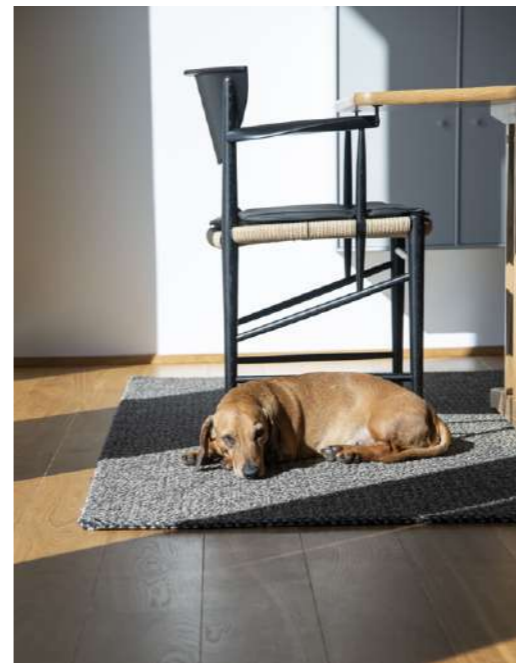
Sollyset bryder ind og oplyser hver plankes unikke personlighed.



Forskellige niveauer i træ og sten skaber et unikt rum op gennem villaen.



De lange planker binder rummene i villaen sammen.



Et perfekt spot i solen til menneskets bedste ven





Arkitektens valg? Brede og hvidolierede Douglas planker i sorteringsklasse Living.

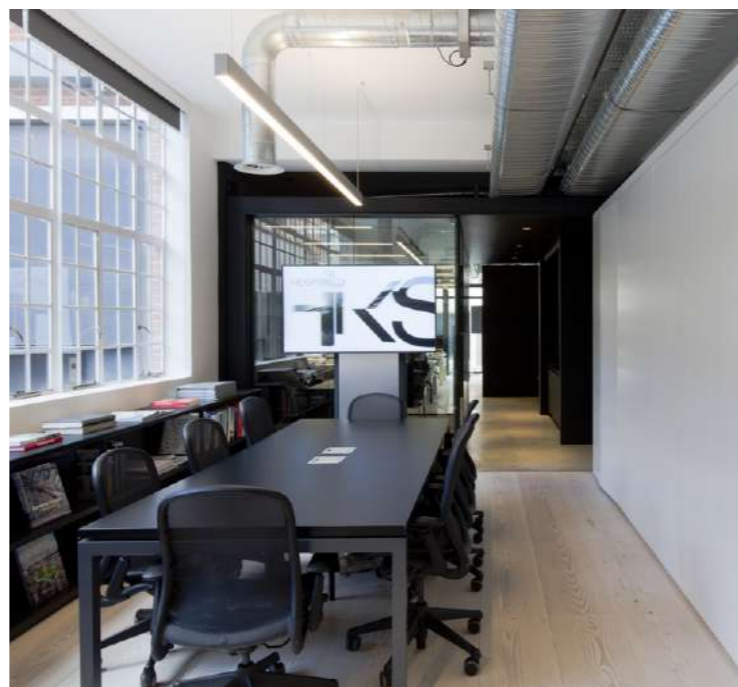
## INDUSTRIEL ARKITEKTUR OG DESIGN

### HKS Architects London

På hovedkontoret i storbyen mødes rå industri og natur i historiske omgivelser. Og det lyse gulv i brede massive Douglas planker skal holde til lidt af hvert, når husets dygtige arkitekter folder sig fuldt ud.



Det store åbne kontor komplementeres flot af brede planker på langs.



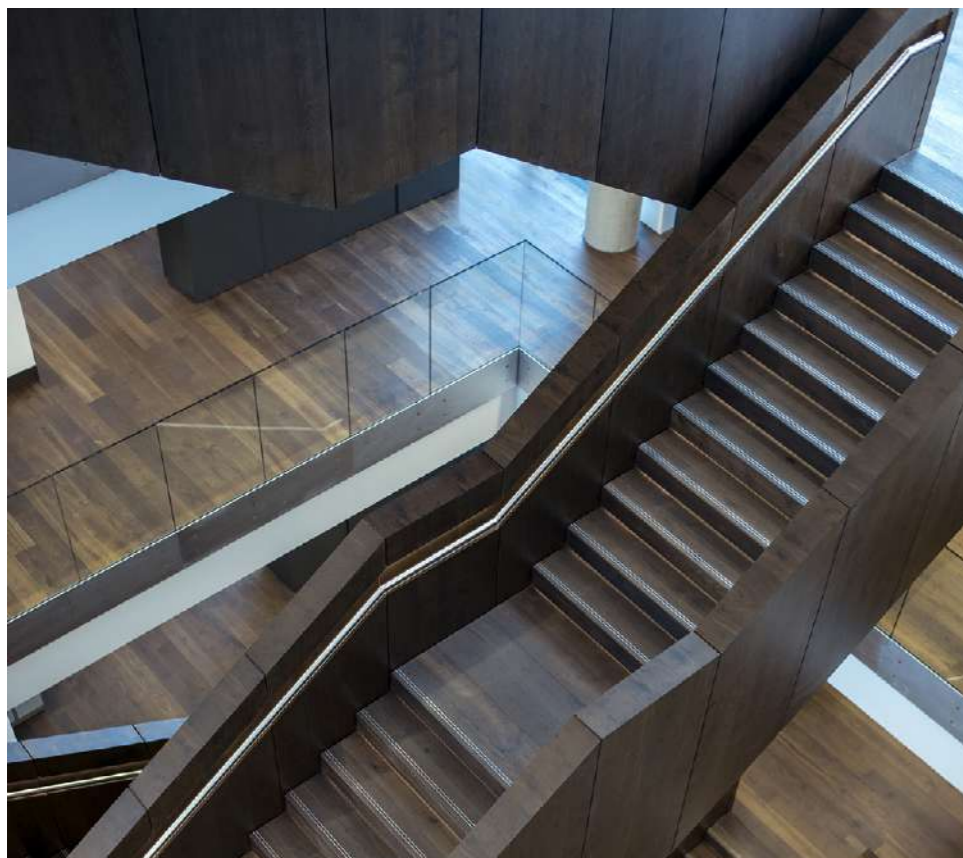
Store beslutninger tages bedst på et godt grundlag, i det her tilfælde nåletræ.

# SPECIALLØSNINGER

I en verden af standardiserede produkter betragter vi det som et stort privilegium, når vi får lov til skabe et enestående gulv fra grunden og op. Med lige dele præcisionshåndværk og kreativ tæft, forvandler vi nøje udvalgt kvalitetstræ til unikke løsninger.



Massive egeplanker leveret til den arkitektoniske perle, som er Ilulissat Isfjordcenter, opført i 2020, tegnet af Dorte Mandrup.



Massiv plank specialgulv.  
Hovedkontor i Aarhus, opført i 2015,  
tegnat af C.F. Møller.

Unikt skibsgulv med reference til Københavns  
flådehistorie. Egeparket langstav med ilagt  
sort gummifuge monteret på FERRINGs  
hovedkontor tegnet af Foster+Partners i 2022.



PRODUKTER

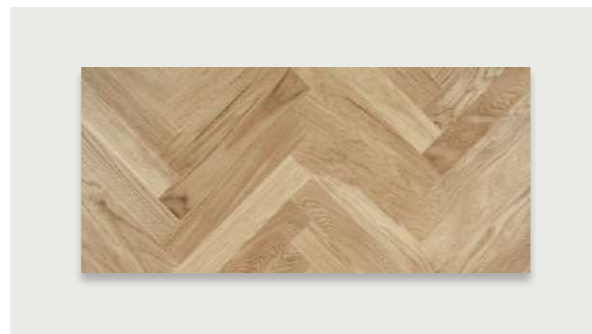
## Stavparket gulve og mønsterparket /Dansk produceret



### KORTSTAV / LANGSTAV

Høj kvalitet og enestående forarbejdning.  
Med tolerancer helt ned til 0,05 mm.

<b>Mønstertyper</b>	Kortstav / Langstav til lægning i forløb
<b>Træsarter</b>	Ask / Bilinga / Bøg / Doussie / Eg / Jatoba / Merbau / Røget eg / Teak / Valnød / Wengé
<b>Sortering</b>	Select / Natur / Rustik
<b>Overflade</b>	Ubehandlet
<b>Profil</b>	Fer/not, skarpkantet 4 sider
<b>Tykkelse</b>	15 / 20 mm (kortstav) / 20 mm (langstav)
<b>Bredde</b>	63 mm (langstav) / 65,5 mm (kortstav)
<b>Længde</b>	300-600 mm (kortstav) / 800-1200 mm (langstav)
<b>FSC og/eller PEFC</b>	På forespørgsel
<b>CE / UKCA mærkning</b>	EN 14342
<b>Eurofins Air Comfort Gold</b>	Eg, ask og jatoba
<b>EPD</b>	Spørg efter vores EPD deklARATIONER



### MØNSTERSTAV

Alt fra klassisk sildeben til rude, stige og engelsk mønster mv.

<b>Mønstertyper</b>	Sildeben / Engelsk mønster / Stigemønster / Hollandsk mønster / Kvadratmønster / Kongemønster
<b>Træsarter</b>	Ask / Bilinga / Bøg / Doussie / Eg / Jatoba / Merbau / Røget eg / Teak / Valnød / Wengé
<b>Sortering</b>	Select / Natur / Rustik
<b>Overflade</b>	Ubehandlet
<b>Profil</b>	Fer/not, skarpkantet 4 sider
<b>Tykkelse</b>	15 / 20 mm
<b>Bredde</b>	65,5 mm
<b>Længde</b>	327,5 / 393 / 458,5 mm
<b>FSC og/eller PEFC</b>	På forespørgsel
<b>CE / UKCA mærkning</b>	EN 14342
<b>Eurofins Air Comfort Gold</b>	Eg, ask og jatoba
<b>EPD</b>	Spørg efter vores EPD deklARATIONER

## Stavparket gulve og mønsterparket /Europæisk produceret

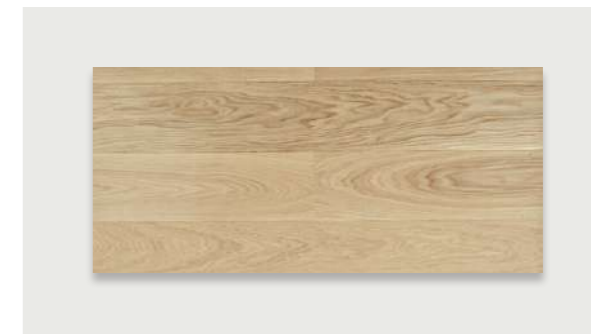


### KORTSTAV / MØNSTERSTAV

Europæisk fremstillet kortstave og mønsterstave i høj kvalitet.

<b>Mønstertyper</b>	Kortstav / Mønsterstav
<b>Træsarter</b>	Ask / Eg / Røget eg
<b>Sortering</b>	Exquisit / Living / Country
<b>Overflade</b>	Ubehandlet / Olieret
<b>Profil</b>	Fer/not, skarpkantet 4 sider
<b>Tykkelse</b>	16 / 22 mm
<b>Bredde/Længde</b>	68 x 204/272/340/408 eller 70 x 350/420/500 mm
<b>FSC og/eller PEFC</b>	På forespørgsel
<b>CE / UKCA mærkning</b>	EN 14342
<b>EPD</b>	Spørg efter vores EPD deklARATIONER

## Massiv plank



### MASSIV PLANK

Et uendeligt antal kombinationer af bredder og længder, overflader, mulighed for gummifuger og bort i kontrastfarver langs væggene m.v.

<b>Mønstertyper</b>	Faldende / Faste længder
<b>Træsarter</b>	Ask / Bilinga / Eg / Jatoba / Merbau / Røget eg / Teak / Valnød / Wengé
<b>Sortering</b>	Exquisit / Living / Country
<b>Overflade</b>	Ubehandlet / Olieret / Lakeret
<b>Profil</b>	Fer/not, mikrofas 2/4 sider el. skarpkantet på forespørgsel
<b>Tykkelse</b>	16 / 20 mm
<b>Bredde</b>	100 / 120 / 150 / 180 mm
<b>Længde</b>	800-2600 mm
<b>FSC og/eller PEFC</b>	På forespørgsel
<b>CE / UKCA mærkning</b>	EN 14342
<b>Eurofins Air Comfort Gold</b>	Eg, ask og jatoba
<b>EPD</b>	Spørg efter vores EPD deklARATIONER

## Castleplank®



### CASTLEPLANK

Castleplank er et ekstraordinært stærkt, lamelopbygget specialgulv fremstillet af nøje udvalgte materialer.

<b>Mønstertyper</b>	Faldende / Faste længder
<b>Træsarter</b>	Ask / Douglas / Eg / Røget eg
<b>Sortering</b>	Exquisit / Living / Country
<b>Overflade</b>	Ubehandlet / Olie og lak på forespørgsel
<b>Slidlag</b>	4/6 mm
<b>Profil</b>	Fer/not 4 sider, mikrofas 2/4 sider el. skarpkantet på forespørgsel
<b>Tykkelse</b>	16 / 20 / 21 / 24 mm
<b>Bredde</b>	140 / 160 / 180 / 220 / 260 / 300 / 380 mm
<b>Længde</b>	1200-2400 mm el. 1000-5000 mm
<b>FSC og/eller PEFC</b>	På forespørgsel
<b>CE / UKCA mærkning</b>	EN 14342
<b>EPD</b>	Spørg efter vores EPD deklamationer

## Origin plank



### ORIGIN PLANK

Produceres af nøje udvalgt træ fra flere hundrede år gamle træer fra danske og tyske skove.

<b>Mønstertyper</b>	Faldende / Faste længder
<b>Træsarter</b>	Ask / Douglas / Eg / Fyr / Gran
<b>Sortering</b>	Exquisit / Living / Country
<b>Overflade</b>	Ubehandlet
<b>Profil</b>	Fer/not, skarpkantet el. mikrofas
<b>Tykkelse</b>	Op til 35 mm
<b>Bredde</b>	Op til 400 mm
<b>Længde</b>	Eg op til 12 meter / Douglas op til 16 meter
<b>FSC og/eller PEFC</b>	På forespørgsel
<b>CE / UKCA mærkning</b>	EN 14342
<b>Eurofins Air Comfort Gold</b>	Douglas og eg
<b>EPD</b>	Spørg efter vores EPD deklamationer

## Chevron

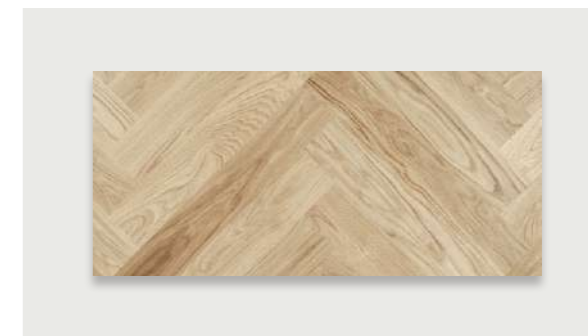


### MASSIVT / LAMELOPBYGGET 2-LAGS\*

Det klassiske franske sildebensgulv, Chevron.

<b>Mønstertype</b>	Chevron
<b>Træsarter</b>	Eg
<b>Sortering</b>	Exquisit / Living / Country
<b>Overflade</b>	Ubehandlet / Olie og lak på forespørgsel
<b>Profil</b>	Fer/not 4 sider (massivt) el. Fer/not 2 sider (lamelopbygget) / Ubehandlet (skarpkantet) el. Olieret (Mikrofas 4 sider)
<b>Tykkelse</b>	16 / 20 mm
<b>Bredde</b>	100 / 120 / 150 mm (massivt) el. 100 / 120 mm (lamelopbygget)
<b>Længde</b>	600 / 800 / 1000 mm (massivt) el. 500 / 580 mm (lamelopbygget)
<b>FSC og/eller PEFC</b>	På forespørgsel
<b>CE / UKCA mærkning</b>	EN 14342
<b>EPD</b>	Spørg efter vores EPD deklamationer
<b>*Slidlag</b>	4/6 mm

## Whalebone



### MASSIVT / LAMELOPBYGGET 2-LAGS\*

Whalebone forener det klassiske sildebensmønster med plankegulvets storformat.

<b>Mønstertype</b>	Whalebone
<b>Træsarter</b>	Eg
<b>Sortering</b>	Exquisit / Living / Country
<b>Overflade</b>	Ubehandlet / Olie og lak på forespørgsel
<b>Profil</b>	Fer/not 4 sider (massivt) el. Fer/not 2 sider (lamelopbygget) / Ubehandlet (skarpkantet) el. Olieret (Mikrofas 4 sider)
<b>Tykkelse</b>	16 / 20 mm
<b>Bredde</b>	100 / 120 / 150 mm (massivt) el. 100 / 120 mm (lamelopbygget)
<b>Længde</b>	600 / 800 / 1000 mm (massivt) el. 500 / 580 mm (lamelopbygget)
<b>FSC og/eller PEFC</b>	På forespørgsel
<b>CE / UKCA mærkning</b>	EN 14342
<b>EPD</b>	Spørg efter vores EPD deklamationer
<b>*Slidlag</b>	4/6 mm

## Solid Line®



### SOLID LINE

Solid Line fås i flere træsorter og dimensioner, og kan bruges i alle typer rum og bygninger.

<b>Mønstertyper</b>	Faste dimensioner på ark
<b>Træsarter</b>	Ahorn / Ask / Eg / Røget eg / Valnød
<b>Sortering</b>	Objekt
<b>Overflade</b>	Ubehandlet / Olieret / Lakeret
<b>Profil</b>	Fer/not, skarpkantet 4 sider
<b>Tykkelse</b>	10 / 15 mm
<b>Ark</b>	163 x 490 mm / 245 x 490 mm
<b>Længde</b>	490 mm
<b>Stavbredde</b>	10 / 16 / 22 mm
<b>FSC og/eller PEFC</b>	På forespørgsel
<b>CE / UKCA mærkning</b>	EN 14342
<b>Eurofins Air Comfort Gold</b>	Eg og ask med olie / Eg med lak
<b>EPD</b>	Spørg efter vores EPD deklARATIONER

## Højkantparket



### HØJKANTPARKET

Højkantparket er et enkelt og utrolig robust løsning.

<b>Mønstertyper</b>	Faste dimensioner på ark samlet med tape
<b>Træsarter</b>	Ask / Eg / Røget eg
<b>Sortering</b>	Usorteret
<b>Overflade</b>	Ubehandlet
<b>Profil</b>	Skarpkantet uden fer/not
<b>Tykkelse</b>	10 / 16 / 23 mm
<b>Ark</b>	ca. 160 x 320 mm
<b>Længde</b>	160 mm
<b>Stavbredde</b>	8 mm
<b>FSC og/eller PEFC</b>	På forespørgsel
<b>CE / UKCA mærkning</b>	EN 14342
<b>Eurofins Air Comfort Gold</b>	Eg, ask og jatoba
<b>EPD</b>	Spørg efter vores EPD deklARATIONER

## Klodsegulve



### KLODSEGULVE

Klodsegulve er et såkaldt endetrægulv, hvor træet er skåret modsat åreretningen. Det giver et ekstremt robust gulv, som er særligt velegnet til lokaler med hård belastning.

<b>Mønstertyper</b>	Kvadratiske eller rektangulære klodser
<b>Træsarter</b>	Eg / Fyr / Gran / Lærk / Røget eg / Røget lærk
<b>Sortering</b>	Usorteret / RE - Bolig / WE - Arbejdsområder / GE - Industri og kommercielt
<b>Overflade</b>	Ubehandlet
<b>Profil</b>	Skarpkantet uden fer/not
<b>Tykkelse</b>	15 / 18 / 22 mm
<b>Bredde</b>	40 / 45 / 58 / 68 mm
<b>Længde</b>	65 / 75 / 88 / 90 mm
<b>FSC og/eller PEFC</b>	På forespørgsel
<b>CE / UKCA mærkning</b>	EN 14342
<b>EPD</b>	Spørg efter vores EPD deklARATIONER



### KLODSEMOSAİK

Klodsemosaik er, som klodsegulv, små massive firkantede klodser, der er skåret modsat åreretningen.

<b>Mønstertype</b>	Rudemønster
<b>Træsarter</b>	Eg / Røget eg
<b>Sortering</b>	Usorteret
<b>Overflade</b>	Ubehandlet
<b>Profil</b>	Skarpkantet uden fer/not
<b>Tykkelse</b>	10 / 18 mm
<b>Leveres på net</b>	140 x 558 mm
<b>Bredde</b>	23 mm
<b>Længde</b>	69 mm
<b>FSC og/eller PEFC</b>	På forespørgsel
<b>CE / UKCA mærkning</b>	EN 14342
<b>EPD</b>	Spørg efter vores EPD deklARATIONER

## Strips



### STRIPS

Strips er massive stave, som er slankere end vores klassiske massive parketstave.

<b>Mønstertyper</b>	Sildeben / Engelsk mønster / Parallelmønster / Rudemønster
<b>Træsarter</b>	Ask / Eg / Røget eg
<b>Sortering</b>	Exquisit / Living
<b>Overflade</b>	Ubehandlet
<b>Profil</b>	Skarpkantet uden fer/not
<b>Tykkelse</b>	10 mm
<b>Bredde</b>	50 mm
<b>Længde</b>	250 mm
<b>FSC og/eller PEFC</b>	På forespørgsel
<b>CE / UKCA mærkning</b>	EN 14342
<b>Eurofins Air Comfort Gold</b>	Eg og ask
<b>EPD</b>	Spørg efter vores EPD deklARATIONER

## Mosaikparket



### MOSAIKPARKET

Små massive stave lagt i fire klassiske mønstre der alle efterlader rummet med et stilfuldt udtryk, og holder i mange år.

<b>Mønstertyper</b>	Sildeben / Engelsk mønster / Parallelmønster / Rudemønster
<b>Træsarter</b>	Ask / Eg / Røget eg
<b>Sortering</b>	Exquisit / Living
<b>Overflade</b>	Ubehandlet
<b>Profil</b>	Skarpkantet uden fer/not
<b>Tykkelse</b>	8 mm
<b>Bredde</b>	23 mm
<b>Længde</b>	160 mm
<b>FSC og/eller PEFC</b>	På forespørgsel
<b>CE / UKCA mærkning</b>	EN 14342
<b>Eurofins Air Comfort Gold</b>	Eg og ask
<b>EPD</b>	Spørg efter vores EPD deklARATIONER



## FLOORS FOR GENERATIONS

Hørning Parket A/S  
Christiansmindevej 12  
DK-8660 Skanderborg

+45 7027 6600  
sales@horningfloor.dk

Find montagevejledninger  
på [horningfloor.dk](http://horningfloor.dk)



Træ er et naturmateriale, hvorfor variationer ift. beskrivelser, fotos og faktiske leveringer af større arealer, vil forekomme.

Vi tager forbehold for trykfejl og udsolgte dimensioner i de enkelte produktserier.

Al produktion af denne tryksag er CO<sub>2</sub>-kompenseret. Det anvendte papir er Svanemærket og fremstillet af FSC®-certificeret træ fra svenske eller finske skove.



HORNINGFLOOR.DK